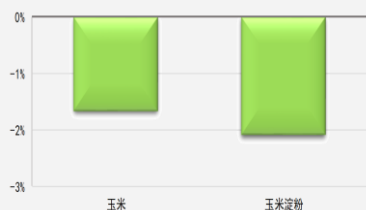




玉米短期震荡偏弱

板块 玉米

一周涨跌幅监测:



前海期货有限公司

投资咨询业务资格

投资研究中心

期货分析师: 金菊

电话: 021-68770092

邮箱: jinju@qhfc.com.net

从业资格号: F3035213

期货分析师: 黄笑凡

电话: 021-58777768

邮箱: huangxiaofan@qhfc.com.net

从业资格号: F3037570

投资咨询号: Z0013258

核心观点

- **玉米:**截至1月31日,玉米主产区累计收购玉米6221万吨,较2018年12月31日4322万吨增加43.94%,同比减少1418万吨,新粮整体上市进度加快。截至2月11日,玉米北港库存累积至336.5万吨,较1月28日的338.4万吨基本持平;南港库存累积至100.1万吨,较1月28日的45.4万吨增加54.7万吨,增幅120%。
- **玉米淀粉:**截至2月15日,山东地区淀粉理论加工利润为-54.9元/吨,河北加工利润为-11元/吨,低于盈亏平衡点;主产区理论加工利润在10~70元/吨不等,较1月底利润空间有所降低。

策略建议

- 1) 受新粮上市进度加快、猪瘟疫情持续影响、中美贸易和谈有望达成等多重因素影响,短期玉米持续上涨无望,整体行情震荡偏空;
- 2) 受淀粉加工利润偏低制约,企业扩大生产的积极性不高,且淀粉库存持续累积,短期走势跟随玉米。

风险提示

- 1) 中美谈判;
- 2) 东北地区秋粮收购情况。

一、产业核心数据观测

玉米产业核心数据观测 (玉米、玉米淀粉)			更新日期:20190217			前海期货 QIANHAI FUTURES		
现货		单位	当期值	前次值	变化	幅度		
国内	供给							
	种植	单产	吨/公顷	6.08	5.90	0.17	▲	2.89%
		种植收益: 玉米	元/亩	-175.79	-299.70	123.91	▲	-41.34%
		种植收益: 大豆	元/亩	-130.89	-209.81	78.92	▲	-37.61%
		种植收益: 小麦	元/亩	6.10	-82.15	88.25	▲	-107.43%
	产量=单产*收割面积	全国	万吨	24582.60	25760.00	-1177.40	▲	-4.57%
	进出口							
	进口	进口量	吨	420000.00	120000.00	300000.00	▲	250.00%
		进口利润	元/吨	296.25	343.12	-46.87	▲	-13.66%
	出口	出口量	吨	1689.00	554.00	1135.00	▲	204.87%
	库存							
	库存	港口总库存	万吨	436.60	383.80	52.80	▲	13.76%
		库存/消费		0.87	0.87	0.00	▬	0.00%
	需求							
	饲料: 生猪养殖需求	生猪存栏量	万头	31111.00	32306.00	-1195.00	▲	-3.70%
		生猪养殖利润: 自繁自养	元/头	-147.58	-131.80	-15.78	▲	11.97%
		生猪养殖利润: 外购仔猪	元/头	-100.29	-84.95	-15.34	▲	18.06%
		猪料比价		4.92	5.10	-0.18	▲	-3.53%
	饲料: 鸡禽养殖需求	蛋鸡养殖利润	元/羽	28.70	36.82	-8.12	▲	-22.05%
	饲料: 替代品	大麦进口量	万吨	14.00	11.00	3.00	▲	27.27%
大麦价格		美元/吨	286.80	264.49	22.31	▲	8.43%	
工业: 玉米淀粉	出厂价: 河北	元/吨	2480.00	2480.00	0.00	▬	0.00%	
	淀粉消费量: 淀粉糖	万吨	125.00	127.00	-2.00	▲	-1.57%	
	淀粉消费量: 造纸	万吨	27.00	30.00	-3.00	▲	-10.00%	
工业: 酒精	出厂价: 黑龙江	元/吨	4550.00	4550.00	0.00	▬	0.00%	
工业: 玉米蛋白粉	出厂价: 黑龙江	元/吨	3780.00	3780.00	0.00	▬	0.00%	
工业: DDGS	进口量	万吨	1.78	2.08	-0.31	▲	-14.69%	
	现货平均价	元/吨	1897.00	1897.00	0.00	▬	0.00%	
工业: 味精	出口量	吨	25006.68	23332.62	1674.07	▲	7.17%	
国际	供需情况							
	全球	现货价格	美元/蒲式耳	4.26	4.25	0.01	▲	0.24%
		产量	百万吨	1122.41	1122.41	0.00	▬	0.00%
		期末库存	百万吨	350.24	350.24	0.00	▬	0.00%
期货		单位	当期值	前次值	变化	幅度		
品种	玉米							
	主力合约价格	DCE	元/吨	1836.00	1832.00	4.00	▲	0.22%
		CBOT	美分/蒲式耳	382.50	374.50	8.00	▲	2.14%
	成交持仓比观测	成交/持仓		0.27	0.35	-0.08	▲	-22.50%
		多空持仓比观测	CBOT玉米非商业持仓	1.60	1.50	0.10	▲	6.40%
		CBOT玉米商业持仓	0.84	0.85	-0.01	▲	-0.88%	
	主力基差观测	现货-期货	元/吨	34.00	48.00	-14.00	▲	-29.17%
	波动率观测	近一周		6.86%	8.77%	-1.91%	▲	-21.76%
		近一月		9.34%	9.49%	-0.15%	▲	-1.55%
		近一年		10.81%	10.82%	-0.01%	▲	-0.09%
	强弱观测	谷物板块相对强弱的排名 (数字越大越强)			7			
		上下游相对强弱			淀粉较强			
	季节性观测	本月上漲概率			78.57%			
	玉米淀粉							
	主力合约价格	DCE	元/吨	2291.00	2293.00	-2.00	▲	-0.09%
	成交持仓比观测	成交/持仓		0.72	0.90	-0.18	▲	-20.45%
	主力基差观测	现货-期货	元/吨	29.00	27.00	2.00	▲	7.41%
	波动率观测	近一周		7.02%	8.76%	-1.74%	▲	-19.88%
		近一月		8.41%	8.61%	-0.19%	▲	-2.25%
		近一年		9.90%	9.90%	0.00%	▲	0.00%
强弱观测	农副产品板块相对强弱的排名 (数字越大越强)			0				
季节性观测	本月上漲概率			75.00%				

数据来源: wind 资讯, 前海期货

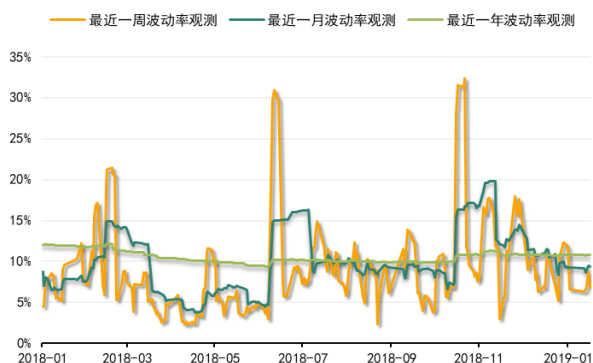
二、产业数据监测百图

玉米数据监测

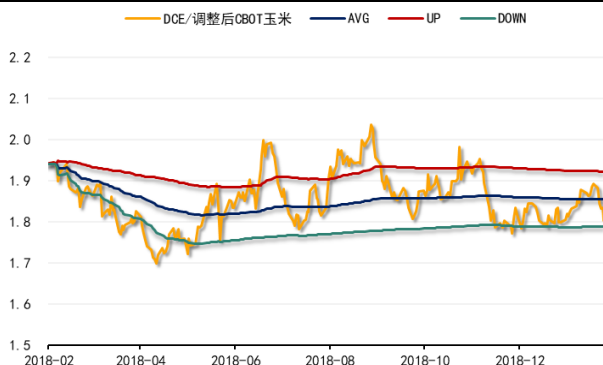
玉米现货与主力合约基差略有增加



玉米期货最近一周波动率下降



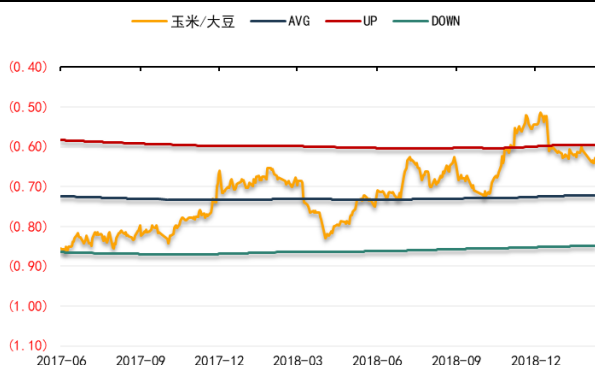
玉米期货内盘弱于外盘



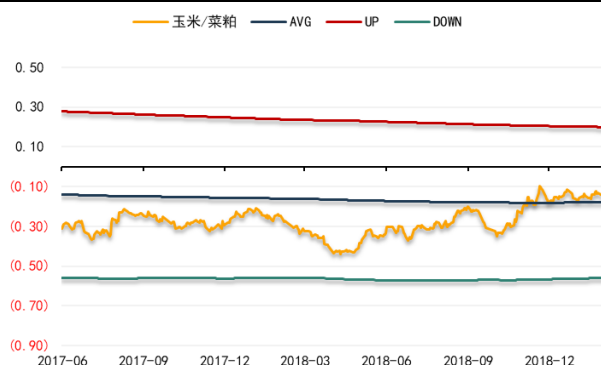
淀粉相对玉米偏强



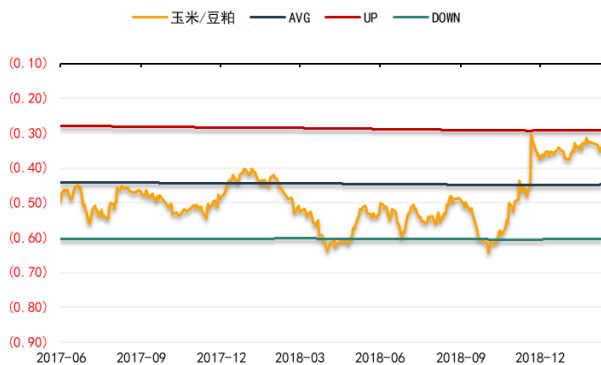
玉米相对大豆偏强



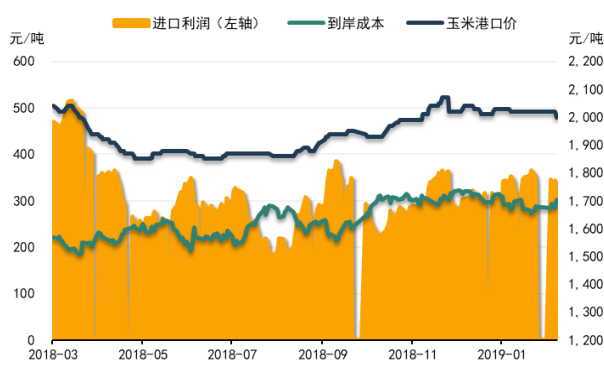
玉米与菜粕价比接近均衡



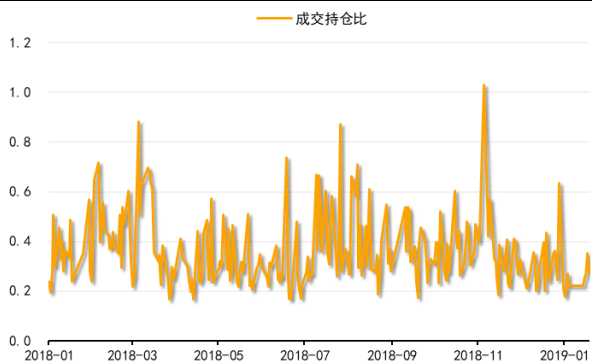
玉米与豆粕价比较强



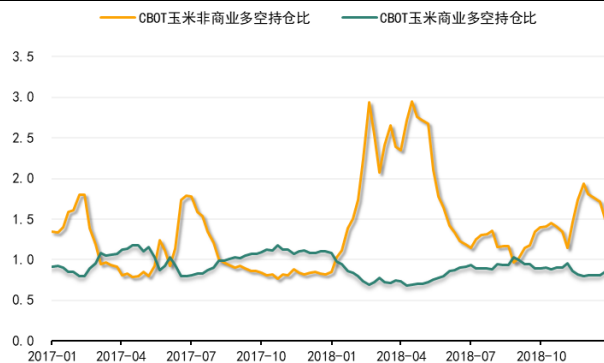
玉米进口利润略有下降



玉米期货成交持仓比偏低



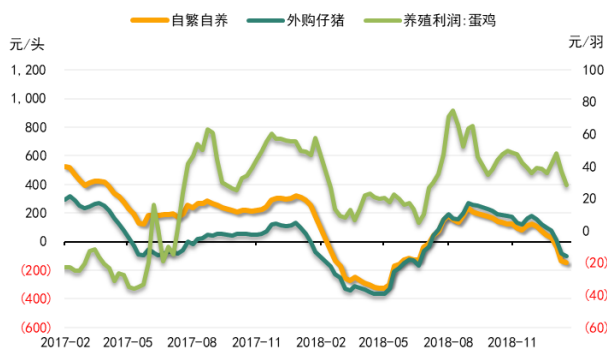
CBOT 玉米非商业多空持仓比回升



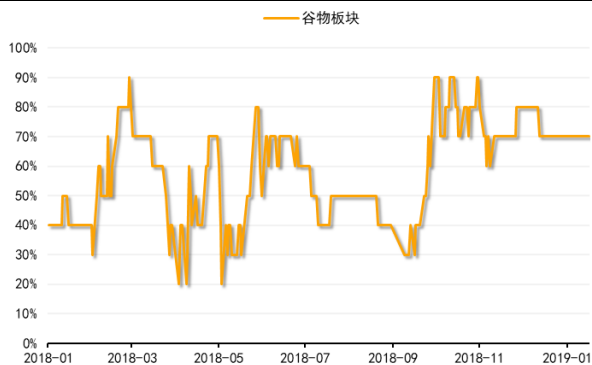
生猪存栏量进一步下降



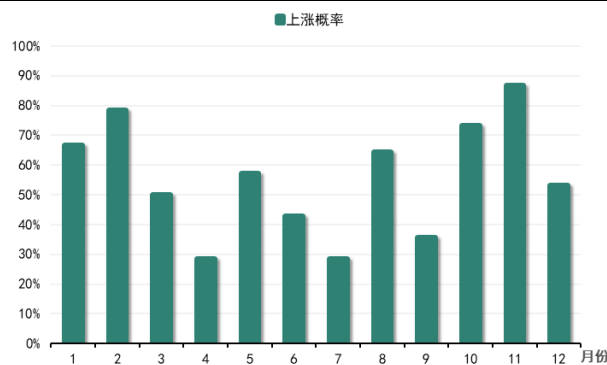
生猪养殖利润偏低



谷物板块相对其他板块较强

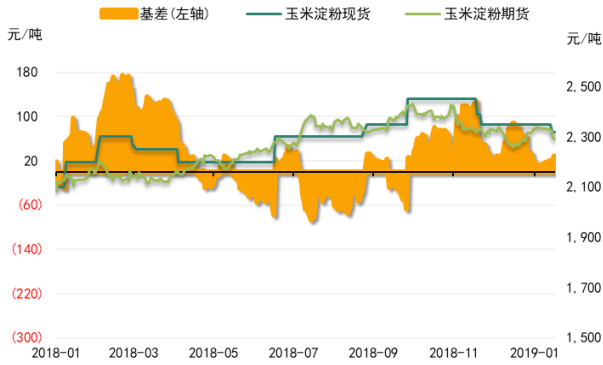


玉米二月价格季节性上涨概率较高

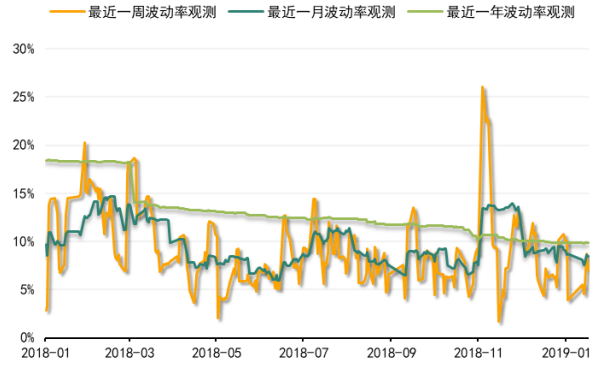


玉米淀粉数据监测

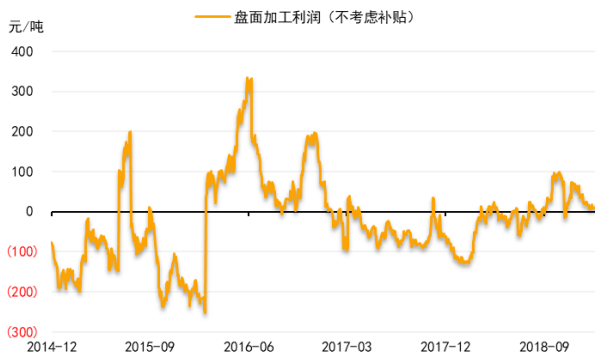
玉米淀粉基差收窄



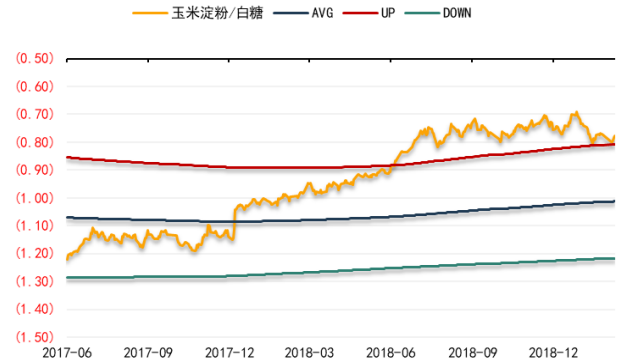
玉米淀粉期价近一周波动下降



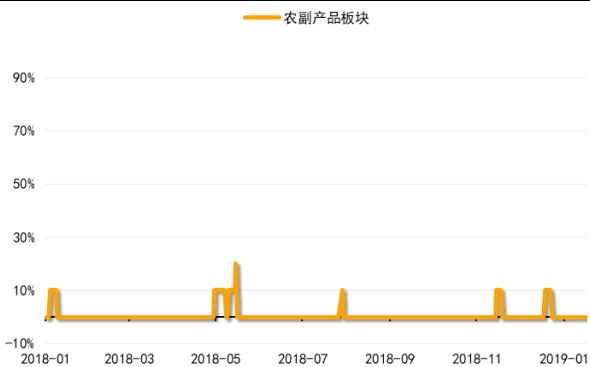
吉林长春玉米淀粉盘面加工利润理论值接近盈亏点



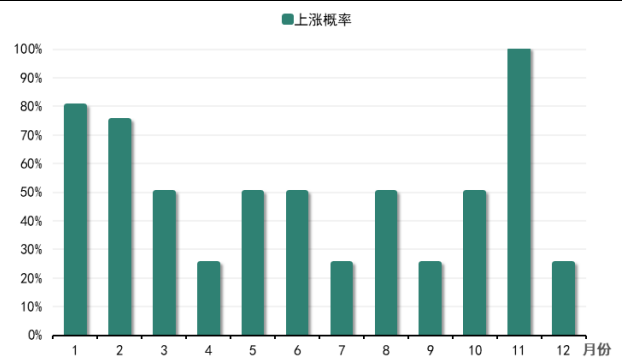
淀粉相对白糖偏强



农副产品板块相对其他板块偏弱



玉米淀粉二月价格季节性上涨概率较高



免责声明

本报告中的信息均源于公开资料，仅作参考之用。前海期货有限公司力求准确可靠，但对于信息的准确性、完整性不作任何保证。不管在何种情况下，此报告所载的全部内容仅作参考之用，不构成对任何人的投资建议，且前海期货有限公司不因接收人收到此报告而视其为客户，因根据本报告及所载材料操作而造成的损失不承担任何责任，敬请投资者注意可能存在的交易风险。

本报告版权归前海期货有限公司所有，任何机构和个人不得以任何形式翻版、复制和发布，亦不得作为诉讼、仲裁、传媒及任何单位或个人引用之证明或依据，或投入商业使用。

如遵循原文本义的引用、刊发，需注明出处为前海期货有限公司，且不得对本报告进行有悖原意的引用、删节和修改，并保留我公司一切权利。

关于我们

总部地址：深圳市前海深港合作区梦海大道 5033 号卓越前海壹号 A 栋 26 楼 08 单元

邮政编码：518052

全国统一客服电话：400-686-9368

网址：<http://www.qhfco.net>

